

IP67ライン照明



概要

- 防水・耐油型LED照明
- IP67F規格対応
- 高輝度白色パワーLED(日亜化学工業製)採用
- 蛍光灯と同等な照度を確保
- 蛍光灯比、消費電力、40%削減。
- DC24V駆動で、感電等の心配がありません。
- 紫外線、熱線が少ない。

特長

- 長さ、明るさバリエーションが豊富な10種類。
- 角度(90°)変更可能な取付け金具を標準採用。
- 発光部カバーは、強化ガラスを採用。
熱くなり、飛び散った切粉が付着しても、キズつきません。
- 強化ガラスは、透明と柄付きの2種類から選択可能
- アルミケース採用で、丈夫かつ、表面凹凸を減らして、清掃がし易い構造。
- 耐油性ケーブル採用。
- 前面にはSUS製保護カバー付き

用途

- マシニングセンタ、旋盤加工機、フライス盤、ボール盤等加工機械、洗浄装置内 その他、各種加工機械等
- その他オイルミスト環境

型番構成

NP-10130-01 -TC 03

LED個数/配置

ガラス種類

ケーブル長(mm)

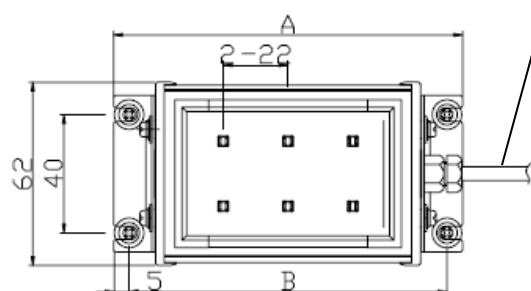
01	6個並列	06	24個千鳥
02	12個並列	07	18個並列
03	6個千鳥	08	24個並列
04	12個千鳥	09	36個並列
05	18個千鳥	10	48個並列

TC	透明
GC	柄付き(拡散)

02	2,000
03	3,000(標準)
05	5,000
10	10,000

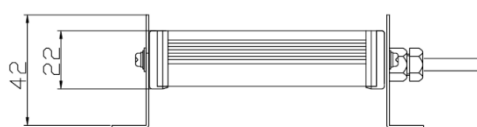
外観図

■並列配置タイプ



ケーブル長 L=3,000mm(標準)

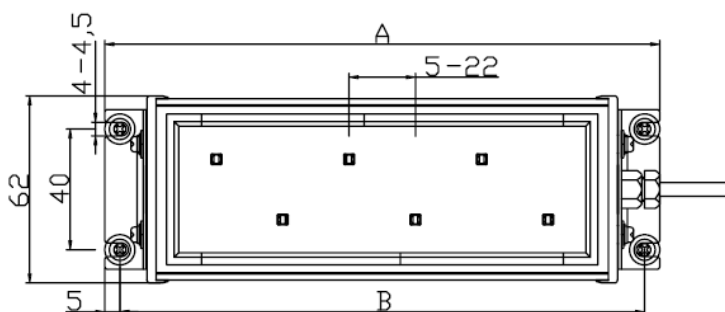
種別AWG23/2芯(白色;+, 黒色;-)



一般仕様

入力電源電圧	DC24V±5% 白色;+, 黒色-
使用湿度(%RH)	20~80%(結露なきこと)
耐電圧	AC1000V 1分間 (充電部-非充電部間)
絶縁抵抗	100MΩ(DC500Vにて)
耐振動	10~55Hz、20m/s ²
耐衝撃	500m/s ²
使用周囲温度	-20~+55℃
保護等級	IP67f

■千鳥配置タイプ



製品ラインアップ

型番	A全長 (mm)	B取付長 (mm)	LED数 (配置)	質量 (g)	消費電力 (W)	照度(at50cm) (Lx)
NP-10130-01	118	108	6(並列)	240	3.5	460
NP-10130-02	184	174	12(並列)	340	7.0	900
NP-10130-03	184	174	6(千鳥)	340	4.6	610
NP-10130-04	316	306	12(千鳥)	520	9.2	1100
NP-10130-05	448	438	18(千鳥)	700	13.8	1500
NP-10130-06	580	570	24(千鳥)	880	18.4	1800
NP-10130-07	250	240	18(並列)	440	10.5	1300
NP-10130-08	316	306	24(並列)	540	14.0	1700
NP-10130-09	448	438	36(並列)	740	21.0	2300
NP-10130-10	580	570	48(並列)	940	28.0	2800

- 塩素系切削油、有機溶剤、腐食性ガス環境下では、ご利用になれません。
- カタログに記載の寸法、仕様などは予告なく変更する場合がございますので、最新の情報は必ず仕様書等でご確認下さい。
- カタログに記載の性能表記は、設置条件により満たされない場合があります。



株式会社シバサキ LED事業部

368-0066 埼玉県秩父市堀切 507

Tel:0494-62-4223 Fax:0494-62-4811

<http://www.shibasaki-inc.jp> E-mail:led@alfacto.com

ISO9001:2008/JQA-2946

ISO14001:2004 / JQA-EM5883

販売店